



20 Rue Godefroy 69006 Lyon France

Téléphone : (33) (0) 4 78 94 32 88 mail : [contact@lumiereled.fr](mailto:contact@lumiereled.fr)

## SOLUTIONS ECLAIRAGE LED POUR PLAFOND

Collection 2013/11

Qualité professionnelle, garantie jusqu'à 5 ans



|  |         |
|--|---------|
| <b>Plafonniers LED encastrables</b> .....                  | page 3  |
| <b>Plafonniers dalles LED à insérer ou suspendre</b> ..... | page 19 |
| <b>Plafonniers LED à fixer en surface</b> .....            | page 26 |
| <b>Plafonniers LED pour plafonds haut</b> .....            | page 30 |
| <b>Plafonniers tubes LED</b> .....                         | page 34 |



**ASV France**  
20 rue Godefroy 69006 LYON France  
site internet : [www.lalumiereled.fr](http://www.lalumiereled.fr)  
e-mail : [contact@lalumiereled.fr](mailto:contact@lalumiereled.fr)  
tel: +33 (0) 4 78 94 32 88

**LaLumiereLED**, depuis 2009, est spécialisée dans les lampes LED de forte puissance de haute qualité, milieu et haut de gamme, dotées des composants LED des plus grandes marques pour satisfaire les clients les plus exigeants.

*une collection de 1500 références de  
LED de qualité en directe pour  
sociétés, particuliers et professionnels*



Nous fournissons les grossistes et les professionnels de l'éclairage ainsi que les installateurs et les sociétés.

Nous conseillons et accompagnons nos clients dans leurs installations de lumière de technologie LED.

Notre catalogue comprend ce jour **environ 2000** références de lampes LED.

Nos prix des produits LED sont parmi les plus compétitifs en Europe. N'hésitez pas à nous contacter pour des conditions d'ouverture de compte et de plus amples renseignements sur nos lampes LED.

Nos produits d'éclairage LED sont proposés par carton entier avec cependant la possibilité de commander à l'unité pour la plupart des produits LED pour permettre d'évaluer et d'essayer nos produits LED dans vos installations d'éclairage.

**LaLumiereLED c'est aussi un Show-Room à Lyon pour vous présenter l'ensemble de nos produits d'éclairage LED.**

## Plafonnier encastrable LED HP



SPOT LED ENCASTRABLE ORIENTABLE 4W BLANC CHAUD LED CREE XP DE76 [PLDB31Y]  
 Couleur éclairage: **Blanc chaud 2700K-3000K** Luminosité: **0250 Lumens**  
 Consommation: **4 W.** Angle: **45 degrés** Equivalent éclairage: **30 W.**

▶ Ce produit existe également en blanc naturel et blanc pur



SPOT LED ROND ENCASTRABLE ORIENTABLE 8W BLANC CHAUD LED CREE XP DE76 [PLDB33Y]  
 Couleur éclairage: **Blanc chaud 2700K-3000K** Luminosité: **0380 Lumens**  
 Consommation: **8 W.** Angle: **45 degrés** Equivalent éclairage: **50 W.**

▶ Ce produit existe également en blanc naturel et blanc pur



SPOT LED ENCASTRABLE ORIENTABLE ET DIMMABLE 9W BLANC CHAUD [PLDAV9Y]  
 Couleur éclairage: **Blanc chaud 2700K-3000K** Luminosité: **0630 Lumens**  
 Consommation: **9 W.** Angle: **60 degrés** Equivalent éclairage: **50 W.**

▶ Ce produit existe également en blanc naturel et blanc pur



SPOT LED ROND ENCASTRABLE ORIENTABLE 5W BLANC CHAUD LED CREE XP DE92 [PLDB51Y]  
 Couleur éclairage: **Blanc chaud 2700K-3000K** Luminosité: **0430 Lumens**  
 Consommation: **5 W.** Angle: **45 degrés** Equivalent éclairage: **45 W.**

▶ Ce produit existe également en blanc naturel et blanc pur



SPOT LED ROND ENCASTRABLE ORIENTABLE 10W BLANC CHAUD LED CREE XP DE92 [PLDB53Y]  
 Couleur éclairage: **Blanc chaud 2700K-3000K** Luminosité: **0620 Lumens**  
 Consommation: **10 W.** Angle: **45 degrés** Equivalent éclairage: **60 W.**

▶ Ce produit existe également en blanc naturel et blanc pur



SPOT LED ENCASTRABLE PLAFOND 220V 10W BLANC CHAUD [PLDC4Y]

Couleur éclairage: **Blanc chaud 2700K-3000K** Luminosité: **0420 Lumens**  
 Consommation: **10 W.** Angle: **38 degrés** Equivalent éclairage: **45 W.**

▶ Ce produit existe également en blanc naturel et blanc pur



SPOT LED ENCASTRABLE ORIENTABLE 5W DIMMABLE BLANC CHAUD LED CREE XP DE92 [PLDBV51Y]

Couleur éclairage: **Blanc chaud 2700K-3000K** Luminosité: **0430 Lumens**  
 Consommation: **5 W.** Angle: **40 degrés** Equivalent éclairage: **45 W.**

▶ Ce produit existe également en blanc naturel et blanc pur



SPOT LED ENCASTRABLE ORIENTABLE 10W DIMM. BLANC CHAUD DE92 [PLDBV53Y]

Couleur éclairage: **Blanc chaud 2700K-3000K** Luminosité: **0620 Lumens**  
 Consommation: **10 W.** Angle: **40 degrés** Equivalent éclairage: **60 W.**

▶ Ce produit existe également en blanc naturel et blanc pur



SPOT LED ROND BLANC CHAUD ENCASTRABLE ORIENTABLE DIMMABLE 12W DE155 [PLDBV12Y]

Couleur éclairage: **Blanc chaud 2700K-3000K** Luminosité: **0820 Lumens**  
 Consommation: **12 W.** Angle: **45 degrés** Equivalent éclairage: **90 W.**

▶ Ce produit existe également en blanc naturel et blanc pur



SPOT LED ENCASTRABLE PLAFOND 220V 14W BLANC CHAUD [PLDC7Y]

Couleur éclairage: **Blanc chaud 2700K-3000K** Luminosité: **0785 Lumens**  
 Consommation: **14 W.** Angle: **38 degrés** Equivalent éclairage: **60 W.**

▶ Ce produit existe également en blanc naturel et blanc pur



SPOT LED ROND BLANC CHAUD ENCASTRABLE ORIENTABLE DIMMABLE 15W DE165 [PLDBV15Y]

Couleur éclairage: **Blanc chaud 2700K-3000K** Luminosité: **1100 Lumens**  
 Consommation: **15 W.** Angle: **45 degrés** Equivalent éclairage: **100 W.**

▶ Ce produit existe également en blanc naturel et blanc pur



SPOT LED ENCASTRABLE ORIENTABLE PLAFOND 220V 18W BLANC CHAUD [PLDC9RY]

Couleur éclairage: **Blanc chaud 2700K-3000K** Luminosité: **1100 Lumens**

Consommation: **18 W.** Angle: **38 degrés** Equivalent éclairage: **90 W.**

▶ Ce produit existe également en blanc naturel et blanc pur



SPOT LED ROND BLANC CHAUD ENCASTRABLE ORIENTABLE DIMMABLE 18W DE205 [PLDBV18Y]

Couleur éclairage: **Blanc chaud 2700K-3000K** Luminosité: **1250 Lumens**

Consommation: **18 W.** Angle: **45 degrés** Equivalent éclairage: **120 W.**

▶ Ce produit existe également en blanc naturel et blanc pur

## Plafonnier encastrable LED SMD



PLAFONNIER LED ENCASTRABLE ROND 5W 350LM BLANC CHAUD DE82 [PLDP5Y]

Couleur éclairage: **Blanc chaud 2700K-3000K** Luminosité: **0350 Lumens**

Consommation: **5 W.** Angle: **120 degrés** Equivalent éclairage: **35 W.**

▶ Ce produit existe également en blanc naturel et blanc pur



PLAFONNIER LED ENCASTRABLE DIMMABLE ROND 5W 350LM BLANC CHAUD DE82 [PLDPV5Y]

Couleur éclairage: **Blanc chaud 2700K-3000K** Luminosité: **0350 Lumens**

Consommation: **5 W.** Angle: **120 degrés** Equivalent éclairage: **35 W.**

▶ Ce produit existe également en blanc naturel et blanc pur



PANNEAU LED ROND ULTRAPLAT 8W BLANC CHAUD DE108 [PANR8Y]

Couleur éclairage: **Blanc chaud 2700K-3000K** Luminosité: **0260 Lumens**

Consommation: **8 W.** Angle: **120 degrés** Equivalent éclairage: **30 W.**

▶ Ce produit existe également en blanc naturel et blanc pur

PLAFONNIER LED ROND 10W 580LM BLANC CHAUD DE98 [PLDL10Y]

Couleur éclairage: **Blanc chaud 2700K-3000K** Luminosité: **0580 Lumens**  
 Consommation: **10 W.** Angle: **140 degrés** Equivalent éclairage: **60 W.**



▶ Ce produit existe également en blanc naturel et blanc pur

PLAFONNIER LED ENCASTRABLE ROND 10W 700LM BLANC CHAUD DE118 [PLDP10Y]

Couleur éclairage: **Blanc chaud 2700K-3000K** Luminosité: **0700 Lumens**  
 Consommation: **10 W.** Angle: **120 degrés** Equivalent éclairage: **50 W.**



▶ Ce produit existe également en blanc naturel et blanc pur

SPOT LED ENCASTRABLE 6W BLANC CHAUD DE108 [PLDE6Y]

Couleur éclairage: **Blanc chaud 2700K-3000K** Luminosité: **0400 Lumens**  
 Consommation: **6 W.** Angle: **150 degrés** Equivalent éclairage: **35 W.**



▶ Ce produit existe également en blanc naturel et blanc pur

PLAFONNIER LED CARRE 10W 340 LM BLANC CHAUD DE108 [PLDS10Y]

Couleur éclairage: **Blanc chaud 2700K-3000K** Luminosité: **0340 Lumens**  
 Consommation: **10 W.** Angle: **120 degrés** Equivalent éclairage: **35 W.**



▶ Ce produit existe également en blanc naturel et blanc pur

PLAFONNIER LED ENCASTRABLE DIMMABLE ROND 10W 700LM BLANC CHAUD DE118 [PLDPV10Y]

Couleur éclairage: **Blanc chaud 2700K-3000K** Luminosité: **0700 Lumens**  
 Consommation: **10 W.** Angle: **120 degrés** Equivalent éclairage: **50 W.**



▶ Ce produit existe également en blanc naturel et blanc pur

PANNEAU LED ROND ULTRAPLAT 12W BLANC CHAUD DE160 [PANR12Y]

Couleur éclairage: **Blanc chaud 2700K-3000K** Luminosité: **0480 Lumens**  
 Consommation: **12 W.** Angle: **120 degrés** Equivalent éclairage: **50 W.**



▶ Ce produit existe également en blanc naturel et blanc pur



SPOT LED ENCASTRABLE 10W BLANC CHAUD DE108 [PLDE10Y]

Couleur éclairage: **Blanc chaud 2700K-3000K** Luminosité: **0550 Lumens**  
 Consommation: **10 W.** Angle: **150 degrés** Equivalent éclairage: **50 W.**

▶ Ce produit existe également en blanc naturel et blanc pur



PANNEAU LED ROND ULTRAPLAT 10W BLANC CHAUD DE170 [PANB10Y]

Couleur éclairage: **Blanc chaud 2700K-3000K** Luminosité: **0700 Lumens**  
 Consommation: **10 W.** Angle: **120 degrés** Equivalent éclairage: **75 W.**

▶ Ce produit existe également en blanc naturel et blanc pur



PLAFONNIER LED ENCASTRABLE DIMMABLE 10W BLANC CHAUD DE90 [PLFV10Y]

Couleur éclairage: **Blanc chaud 2700K-3000K** Luminosité: **0650 Lumens**  
 Consommation: **10 W.** Angle: **90 degrés** Equivalent éclairage: **60 W.**

**Ce produit bénéficie de 5 ans de GARANTIE** ▶ Ce produit existe également en blanc naturel et blanc pur



PLAFONNIER LED ENCASTRABLE ROND 15W 1050LM BLANC CHAUD DE123 [PLDL15Y]

Couleur éclairage: **Blanc chaud 2700K-3000K** Luminosité: **1050 Lumens**  
 Consommation: **15 W.** Angle: **140 degrés** Equivalent éclairage: **90 W.**

▶ Ce produit existe également en blanc naturel et blanc pur



PLAFONNIER LED CARRE 15W 580 LM BLANC CHAUD DE160 [PLDS15Y]

Couleur éclairage: **Blanc chaud 2700K-3000K** Luminosité: **0580 Lumens**  
 Consommation: **15 W.** Angle: **120 degrés** Equivalent éclairage: **50 W.**

▶ Ce produit existe également en blanc naturel et blanc pur



PANNEAU LED ROND ULTRAPLAT 10W DIMMABLE BLANC CHAUD DE170 [PANBV10Y]

Couleur éclairage: **Blanc chaud 2700K-3000K** Luminosité: **0650 Lumens**  
 Consommation: **10 W.** Angle: **120 degrés** Equivalent éclairage: **75 W.**

▶ Ce produit existe également en blanc naturel et blanc pur





PLAFONNIER LED ENCASTRABLE ROND 20W 1350LM BLANC CHAUD DE175 [PLDP20Y]

Couleur éclairage: **Blanc chaud 2700K-3000K** Luminosité: **1350 Lumens**  
 Consommation: **20 W.** Angle: **120 degrés** Equivalent éclairage: **100 W.**

▶ Ce produit existe également en blanc naturel et blanc pur



PANNEAU LED ROND ULTRAPLAT 18W BLANC CHAUD DE210 [PANR18Y]

Couleur éclairage: **Blanc chaud 2700K-3000K** Luminosité: **0900 Lumens**  
 Consommation: **18 W.** Angle: **120 degrés** Equivalent éclairage: **100 W.**

▶ Ce produit existe également en blanc naturel et blanc pur



PANNEAU LED ROND ULTRAPLAT 15W BLANC CHAUD DE230 [PANB15Y]

Couleur éclairage: **Blanc chaud 2700K-3000K** Luminosité: **1000 Lumens**  
 Consommation: **15 W.** Angle: **120 degrés** Equivalent éclairage: **100 W.**

▶ Ce produit existe également en blanc naturel et blanc pur



PLAFONNIER LED ENCASTRABLE DIMMABLE ROND 20W 1350LM BLANC CHAUD DE175 [PLDPV20Y]

Couleur éclairage: **Blanc chaud 2700K-3000K** Luminosité: **1350 Lumens**  
 Consommation: **20 W.** Angle: **120 degrés** Equivalent éclairage: **100 W.**

▶ Ce produit existe également en blanc naturel et blanc pur



SPOT LED ENCASTRABLE DIMMABLE LED SAMSUNG 6W BLANC CHAUD DE90 [PLDR6Y]

Couleur éclairage: **Blanc chaud 2700K-3000K** Luminosité: **0440 Lumens**  
 Consommation: **6 W.** Angle: **120 degrés** Equivalent éclairage: **40 W.**

▶ Ce produit existe également en blanc naturel et blanc pur



PANNEAU LED ROND ULTRAPLAT 15W DIMMABLE BLANC CHAUD DE230 [PANBV15Y]

Couleur éclairage: **Blanc chaud 2700K-3000K** Luminosité: **1000 Lumens**  
 Consommation: **15 W.** Angle: **120 degrés** Equivalent éclairage: **100 W.**

▶ Ce produit existe également en blanc naturel et blanc pur





PLAFONNIER LED ROND 20W 1460LM BLANC CHAUD DE170 [PLDL20Y]  
 Couleur éclairage: **Blanc chaud 2700K-3000K** Luminosité: **1460 Lumens**  
 Consommation: **20 W.** Angle: **140 degrés** Equivalent éclairage: **110 W.**

▶ Ce produit existe également en blanc naturel et blanc pur



PLAFONNIER LED ORIENTABLE ROND 9W DIMMABLE BLANC CHAUD DE108 [PLDDV9DY]  
 Couleur éclairage: **Blanc chaud 2700K-3000K** Luminosité: **0420 Lumens**  
 Consommation: **9 W.** Angle: **100 degrés** Equivalent éclairage: **70 W.**

▶ Ce produit existe également en blanc naturel et blanc pur



PANNEAU LED ROND ULTRAPLAT 18W BLANC CHAUD DE290 [PANB18Y]  
 Couleur éclairage: **Blanc chaud 2700K-3000K** Luminosité: **1250 Lumens**  
 Consommation: **18 W.** Angle: **120 degrés** Equivalent éclairage: **120 W.**

▶ Ce produit existe également en blanc naturel et blanc pur



PLAFONNIER LED CARRE 20W 840 LM BLANC CHAUD DE210 [PLDS21Y]  
 Couleur éclairage: **Blanc chaud 2700K-3000K** Luminosité: **0840 Lumens**  
 Consommation: **20 W.** Angle: **120 degrés** Equivalent éclairage: **70 W.**

▶ Ce produit existe également en blanc naturel et blanc pur



PLAFONNIER LED ENCASTRABLE ROND 30W 2000LM BLANC CHAUD DE225 [PLDP30Y]  
 Couleur éclairage: **Blanc chaud 2700K-3000K** Luminosité: **2000 Lumens**  
 Consommation: **30 W.** Angle: **120 degrés** Equivalent éclairage: **150 W.**

▶ Ce produit existe également en blanc naturel et blanc pur



PLAFONNIER LED ORIENTABLE ROND 12W DIMMABLE 600LM BLANC CHAUD DE108 [PLDDV12Y]  
 Couleur éclairage: **Blanc chaud 2700K-3000K** Luminosité: **0600 Lumens**  
 Consommation: **12 W.** Angle: **100 degrés** Equivalent éclairage: **100 W.**

▶ Ce produit existe également en blanc naturel et blanc pur



PANNEAU LED ROND ULTRAPLAT 22W BLANC CHAUD DE260 [PANR22Y]  
 Couleur éclairage: **Blanc chaud 2700K-3000K** Luminosité: **1200 Lumens**  
 Consommation: **22 W.** Angle: **120 degrés** Equivalent éclairage: **120 W.**

▶ Ce produit existe également en blanc naturel et blanc pur



PANNEAU LED ROND ULTRAPLAT 18W DIMMABLE BLANC CHAUD DE290 [PANBV18Y]  
 Couleur éclairage: **Blanc chaud 2700K-3000K** Luminosité: **1250 Lumens**  
 Consommation: **18 W.** Angle: **120 degrés** Equivalent éclairage: **120 W.**

▶ Ce produit existe également en blanc naturel et blanc pur



SPOT LED ENCASTRABLE DIMMABLE LED SAMSUNG 10W BLANC CHAUD DE120 [PLDR10Y]  
 Couleur éclairage: **Blanc chaud 2700K-3000K** Luminosité: **0730 Lumens**  
 Consommation: **10 W.** Angle: **120 degrés** Equivalent éclairage: **60 W.**

▶ Ce produit existe également en blanc naturel et blanc pur



PLAFONNIER LED ENCASTRABLE DIMMABLE ROND 30W 2000LM BLANC CHAUD DE225 [PLDPV30Y]

Couleur éclairage: **Blanc chaud 2700K-3000K** Luminosité: **2000 Lumens**  
 Consommation: **30 W.** Angle: **120 degrés** Equivalent éclairage: **150 W.**

▶ Ce produit existe également en blanc naturel et blanc pur



PLAFONNIER LED ROND 30W 1850LM BLANC CHAUD DE211 [PLDL30Y]  
 Couleur éclairage: **Blanc chaud 2700K-3000K** Luminosité: **1850 Lumens**  
 Consommation: **30 W.** Angle: **140 degrés** Equivalent éclairage: **140 W.**

▶ Ce produit existe également en blanc naturel et blanc pur



SPOT LED ENCASTRABLE DIMMABLE LED SAMSUNG 15W BLANC CHAUD DE150 [PLDR15Y]  
 Couleur éclairage: **Blanc chaud 2700K-3000K** Luminosité: **1150 Lumens**  
 Consommation: **15 W.** Angle: **120 degrés** Equivalent éclairage: **100 W.**

▶ Ce produit existe également en blanc naturel et blanc pur



PLAFONNIER LED CARRE 27W 1250 LM BLANC CHAUD DE260 [PLDS27Y]

Couleur éclairage: **Blanc chaud 2700K-3000K** Luminosité: **1250 Lumens**  
 Consommation: **27 W.** Angle: **120 degrés** Equivalent éclairage: **100 W.**

▶ Ce produit existe également en blanc naturel et blanc pur



PLAFONNIER LED ORIENTABLE ROND ENCASTRABLE DIMMABLE 18W 900LM BLANC CHAUD DE160 [PLDDV18Y]

Couleur éclairage: **Blanc chaud 2700K-3000K** Luminosité: **0900 Lumens**  
 Consommation: **18 W.** Angle: **110 degrés** Equivalent éclairage: **90 W.**

▶ Ce produit existe également en blanc naturel et blanc pur



SPOT LED ENCASTRABLE DIMMABLE LED SAMSUNG 20W BLANC CHAUD DE170 [PLDR20Y]

Couleur éclairage: **Blanc chaud 2700K-3000K** Luminosité: **1400 Lumens**  
 Consommation: **20 W.** Angle: **120 degrés** Equivalent éclairage: **120 W.**

▶ Ce produit existe également en blanc naturel et blanc pur



SPOT LED ENCASTRABLE DIMMABLE LED SAMSUNG 25W BLANC CHAUD DE200 [PLDR25Y]

Couleur éclairage: **Blanc chaud 2700K-3000K** Luminosité: **1900 Lumens**  
 Consommation: **25 W.** Angle: **120 degrés** Equivalent éclairage: **180 W.**

▶ Ce produit existe également en blanc naturel et blanc pur



PLAFONNIER LED ORIENTABLE ROND BLANC CHAUD ENCASTRABLE DIMMABLE 23W DE165 [PLDDV23Y]

Couleur éclairage: **Blanc chaud 2700K-3000K** Luminosité: **1300 Lumens**  
 Consommation: **23 W.** Angle: **100 degrés** Equivalent éclairage: **100 W.**

▶ Ce produit existe également en blanc naturel et blanc pur



SPOT LED ENCASTRABLE DIMMABLE LED SAMSUNG 30W BLANC CHAUD DE200 [PLDR30Y]

Couleur éclairage: **Blanc chaud 2700K-3000K** Luminosité: **2250 Lumens**  
 Consommation: **30 W.** Angle: **120 degrés** Equivalent éclairage: **200 W.**

▶ Ce produit existe également en blanc naturel et blanc pur



PLAFONNIER LED ORIENTABLE ROND BLANC CHAUD ENCASTRABLE DIMMABLE 28W DE205 [PLDDV28Y]

Couleur éclairage: **Blanc chaud 2700K-3000K** Luminosité: **1900 Lumens**  
 Consommation: **28 W.** Angle: **100 degrés** Equivalent éclairage: **150 W.**

▶ Ce produit existe également en blanc naturel et blanc pur



PLAFONNIER LED RECTANGLE SAMSUNG 38W BLANC CHAUD [PROJH38Y]

Couleur éclairage: **Blanc chaud 2700K-3000K** Luminosité: **3200 Lumens**  
 Consommation: **38 W.** Angle: **120 degrés** Equivalent éclairage: **300 W.**

**GARANTIE 5 ANS** ▶ Ce produit existe également en blanc naturel et blanc pur



SPOT LED 23W RECTANGULAIRE ENCASTRABLE ORIENTABLE DIMM. BLANC CHAUD [PLDV23Y]

Couleur éclairage: **Blanc chaud 2700K-3000K** Luminosité: **2000 Lumens**  
 Consommation: **23 W.** Angle: **50 degrés** Equivalent éclairage: **180 W.**

▶ Ce produit existe également en blanc naturel et blanc pur



PLAFONNIER LED RECTANGLE SAMSUNG 48W BLANC CHAUD [PROJH48Y]

Couleur éclairage: **Blanc chaud 2700K-3000K** Luminosité: **4000 Lumens**  
 Consommation: **48 W.** Angle: **120 degrés** Equivalent éclairage: **400 W.**

**GARANTIE 5 ANS** ▶ Ce produit existe également en blanc naturel et blanc pur



SPOT LED 35W RECTANGULAIRE ENCASTRABLE ORIENTABLE DIMM. BLANC CHAUD [PLDV35Y]

Couleur éclairage: **Blanc chaud 2700K-3000K** Luminosité: **3000 Lumens**  
 Consommation: **35 W.** Angle: **50 degrés** Equivalent éclairage: **270 W.**

▶ Ce produit existe également en blanc naturel et blanc pur

PLAFONNIER ENCASTRABLE 6W A TEMPERATURE ET INTENSITE CONTROLABLES [PLDA6X]

Couleur éclairage: **couleur température réglable** Luminosité: **0450 Lumens**

Consommation: **6 W.** Angle: **120 degrés** Equivalent éclairage: **40 W.**



▶ couleur réglable

PLAFONNIER ENCASTRABLE 12W A TEMPERATURE ET INTENSITE CONTROLABLES [PLDA12X]

Couleur éclairage: **couleur température réglable** Luminosité: **0900 Lumens**

Consommation: **12 W.** Angle: **120 degrés** Equivalent éclairage: **80 W.**



▶ couleur réglable

## Plafonnier encastrable LED COB

PLAFONNIER LED ENCASTRABLE ORIENTABLE 5W 310 LM BLANC CHAUD DE90 [PLD55Y]

Couleur éclairage: **Blanc chaud 2700K-3000K** Luminosité: **0310 Lumens**

Consommation: **5 W.** Angle: **60 degrés** Equivalent éclairage: **35 W.**



▶ Ce produit existe également en blanc naturel et blanc pur

SPOT LED 8W 500LM ANGLE 45 DEGREE BLANC CHAUD DE70 [PLD18Y]

Couleur éclairage: **Blanc chaud 2700K-3000K** Luminosité: **0500 Lumens**

Consommation: **8 W.** Angle: **45 degrés** Equivalent éclairage: **50 W.**



▶ Ce produit existe également en blanc naturel et blanc pur

PLAFONNIER LED ENCASTRABLE ORIENTABLE 9W 550 LM BLANC CHAUD DE90 [PLD95Y]

Couleur éclairage: **Blanc chaud 2700K-3000K** Luminosité: **0550 Lumens**

Consommation: **9 W.** Angle: **60 degrés** Equivalent éclairage: **50 W.**



▶ Ce produit existe également en blanc naturel et blanc pur

SPOT LED 8W 27V 550LM ANGLE 45 DEGREE BLANC CHAUD DE90 [PLDG8GY]

Couleur éclairage: **Blanc chaud 2700K-3000K** Luminosité: **0550 Lumens**

Consommation: **8 W.** Angle: **45 degrés** Equivalent éclairage: **50 W.**



▶ Ce produit existe également en blanc naturel et blanc pur



PLAFONNIER LED ROND 10W 550LM BLANC CHAUD DE111 [PLDM10Y]  
 Couleur éclairage: **Blanc chaud 2700K-3000K** Luminosité: **0550 Lumens**  
 Consommation: **10 W.** Angle: **140 degrés** Equivalent éclairage: **60 W.**

▶ Ce produit existe également en blanc naturel et blanc pur



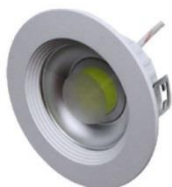
SPOT LED ROND ENCASTRABLE 10W 700LM BLANC CHAUD DE98 [PLDA10Y]  
 Couleur éclairage: **Blanc chaud 2700K-3000K** Luminosité: **0700 Lumens**  
 Consommation: **10 W.** Angle: **65 degrés** Equivalent éclairage: **50 W.**

▶ Ce produit existe également en blanc naturel et blanc pur



SPOT LED ROND ENCASTRABLE 15W 1000LM BLANC CHAUD DE138 [PLDA15Y]  
 Couleur éclairage: **Blanc chaud 2700K-3000K** Luminosité: **1000 Lumens**  
 Consommation: **15 W.** Angle: **65 degrés** Equivalent éclairage: **75 W.**

▶ Ce produit existe également en blanc naturel et blanc pur



PLAFONNIER LED ROND 15W 920LM BLANC CHAUD DE130 [PLDM15Y]  
 Couleur éclairage: **Blanc chaud 2700K-3000K** Luminosité: **0920 Lumens**  
 Consommation: **15 W.** Angle: **140 degrés** Equivalent éclairage: **90 W.**

▶ Ce produit existe également en blanc naturel et blanc pur



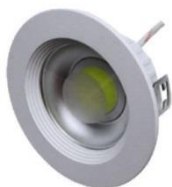
SPOT LED ROND ENCASTRABLE 20W 1400LM BLANC CHAUD DE165 [PLDA20Y]  
 Couleur éclairage: **Blanc chaud 2700K-3000K** Luminosité: **1400 Lumens**  
 Consommation: **20 W.** Angle: **65 degrés** Equivalent éclairage: **100 W.**

▶ Ce produit existe également en blanc naturel et blanc pur



PLAFONNIER LED ROND 20W 1420LM BLANC CHAUD DE176 [PLDM20Y]  
 Couleur éclairage: **Blanc chaud 2700K-3000K** Luminosité: **1420 Lumens**  
 Consommation: **20 W.** Angle: **140 degrés** Equivalent éclairage: **110 W.**

▶ Ce produit existe également en blanc naturel et blanc pur



PLAFONNIER LED ROND 30W 1850LM BLANC CHAUD DE211 [PLDM30Y]  
 Couleur éclairage: **Blanc chaud 2700K-3000K** Luminosité: **1850 Lumens**  
 Consommation: **30 W.** Angle: **140 degrés** Equivalent éclairage: **150 W.**

▶ Ce produit existe également en blanc naturel et blanc pur



SPOT LED COB ORIENTABLE 10W BLANC CHAUD [PLFM10Y]  
 Couleur éclairage: **Blanc chaud 2700K-3000K** Luminosité: **0700 Lumens**  
 Consommation: **10 W.** Angle: **50 degrés** Equivalent éclairage: **50 W.**

▶ Ce produit existe également en blanc naturel et blanc pur



PLAFONNIER LED CARRE 15W DIMMABLE 800 LM BLANC CHAUD DE165 [PLDN15Y]  
 Couleur éclairage: **Blanc chaud 2700K-3000K** Luminosité: **0800 Lumens**  
 Consommation: **15 W.** Angle: **60 degrés** Equivalent éclairage: **75 W.**

▶ Ce produit existe également en blanc naturel et blanc pur



SPOT LED ENCASTRABLE 15W BLANC CHAUD DE175 [PLDF15Y]  
 Couleur éclairage: **Blanc chaud 2700K-3000K** Luminosité: **0720 Lumens**  
 Consommation: **15 W.** Angle: **44 degrés** Equivalent éclairage: **75 W.**

▶ Ce produit existe également en blanc naturel et blanc pur



SPOT LED COB SHARP ENCASTRABLE RECTANGLE 23W BLANC CHAUD [PLFL23Y]  
 Couleur éclairage: **Blanc chaud 2700K-3000K** Luminosité: **2000 Lumens**  
 Consommation: **23 W.** Angle: **30 degrés** Equivalent éclairage: **200 W.**

▶ Ce produit existe également en blanc naturel et blanc pur



SPOT LED ENCASTRABLE 20W BLANC CHAUD DE175 [PLDF20Y]  
 Couleur éclairage: **Blanc chaud 2700K-3000K** Luminosité: **0950 Lumens**  
 Consommation: **20 W.** Angle: **44 degrés** Equivalent éclairage: **100 W.**

▶ Ce produit existe également en blanc naturel et blanc pur





SPOT LED COB ORIENTABLE 20W BLANC CHAUD [PLFM20Y]

Couleur éclairage: **Blanc chaud 2700K-3000K** Luminosité: **1300 Lumens**  
 Consommation: **20 W.** Angle: **50 degrés** Equivalent éclairage: **100 W.**

▶ Ce produit existe également en blanc naturel et blanc pur



SPOT LED DOUBLE 30W RECTANGULAIRE ENCASTRABLE ORIENTABLE BLANC CHAUD [PLDO30Y]

Couleur éclairage: **Blanc chaud 2700K-3000K** Luminosité: **2400 Lumens**  
 Consommation: **30 W.** Angle: **120 degrés** Equivalent éclairage: **200 W.**

▶ Ce produit existe également en blanc naturel et blanc pur



SPOT LED DOUBLE 20W RECTANGULAIRE ENCASTRABLE ORIENTABLE BLANC CHAUD [PLDH20Y]

Couleur éclairage: **Blanc chaud 2700K-3000K** Luminosité: **1600 Lumens**  
 Consommation: **20 W.** Angle: **135 degrés** Equivalent éclairage: **120 W.**

▶ Ce produit existe également en blanc naturel et blanc pur



SPOT LED DOUBLE 20W RECTANGULAIRE ENCASTRABLE ORIENTABLE BLANC CHAUD [PLDK20Y]

Couleur éclairage: **Blanc chaud 2700K-3000K** Luminosité: **1600 Lumens**  
 Consommation: **20 W.** Angle: **60 degrés** Equivalent éclairage: **120 W.**

▶ Ce produit existe également en blanc naturel et blanc pur



SPOT LED COB ORIENTABLE 30W BLANC CHAUD [PLFM30Y]

Couleur éclairage: **Blanc chaud 2700K-3000K** Luminosité: **1800 Lumens**  
 Consommation: **30 W.** Angle: **50 degrés** Equivalent éclairage: **180 W.**

▶ Ce produit existe également en blanc naturel et blanc pur



SPOT LED DOUBLE 30W RECTANGULAIRE ENCASTRABLE ORIENTABLE BLANC CHAUD [PLDH30Y]

Couleur éclairage: **Blanc chaud 2700K-3000K** Luminosité: **2400 Lumens**  
 Consommation: **30 W.** Angle: **135 degrés** Equivalent éclairage: **200 W.**

▶ Ce produit existe également en blanc naturel et blanc pur



SPOT LED DOUBLE 30W RECTANGULAIRE ENCASTRABLE ORIENTABLE BLANC CHAUD [PLDK30Y]

Couleur éclairage: **Blanc chaud 2700K-3000K** Luminosité: **2400 Lumens**  
 Consommation: **30 W.** Angle: **60 degrés** Equivalent éclairage: **200 W.**

▶ Ce produit existe également en blanc naturel et blanc pur



SPOT LED DOUBLE 45W RECTANGULAIRE ENCASTRABLE ORIENTABLE BLANC CHAUD [PLD045Y]

Couleur éclairage: **Blanc chaud 2700K-3000K** Luminosité: **3500 Lumens**  
 Consommation: **45 W.** Angle: **120 degrés** Equivalent éclairage: **300 W.**

▶ Ce produit existe également en blanc naturel et blanc pur



SPOT LED DOUBLE COB SHARP ENCASTRABLE RECTANGLE 46W BLANC CHAUD [PLFL46Y]

Couleur éclairage: **Blanc chaud 2700K-3000K** Luminosité: **4000 Lumens**  
 Consommation: **46 W.** Angle: **30 degrés** Equivalent éclairage: **400 W.**

▶ Ce produit existe également en blanc naturel et blanc pur



SPOT LED TRIPLE COB SHARP ENCASTRABLE RECTANGLE 69W BLANC CHAUD [PLFL69Y]

Couleur éclairage: **Blanc chaud 2700K-3000K** Luminosité: **6000 Lumens**  
 Consommation: **69 W.** Angle: **30 degrés** Equivalent éclairage: **600 W.**

▶ Ce produit existe également en blanc naturel et blanc pur



SPOT LED DOUBLE 20W ANGLE 135 RECTANGULAIRE ENCASTRABLE ORIENTABLE  
RGB [PLDH20RGB]

Couleur éclairage: **RGB** Luminosité: **1800 Lumens**

Consommation: **20 W.** Angle: **135 degrés** Equivalent éclairage: **150 W.**

▶ RGB



SPOT LED DOUBLE 20W ANGLE 60 RECTANGULAIRE ENCASTRABLE ORIENTABLE  
RGB [PLDK20RGB]

Couleur éclairage: **RGB** Luminosité: **1800 Lumens**

Consommation: **20 W.** Angle: **60 degrés** Equivalent éclairage: **150 W.**

▶ RGB



SPOT LED DOUBLE 30W ANGLE 135 RECTANGULAIRE ENCASTRABLE ORIENTABLE  
RGB [PLDH30RGB]

Couleur éclairage: **RGB** Luminosité: **2700 Lumens**

Consommation: **30 W.** Angle: **135 degrés** Equivalent éclairage: **200 W.**

▶ RGB



SPOT LED DOUBLE 30W ANGLE 60 RECTANGULAIRE ENCASTRABLE ORIENTABLE  
RGB [PLDK30RGB]

Couleur éclairage: **RGB** Luminosité: **2700 Lumens**

Consommation: **30 W.** Angle: **60 degrés** Equivalent éclairage: **200 W.**

▶ RGB

## Panneaux LED ultraplats



PANNEAU LED ROND ULTRAPLAT 8W BLANC CHAUD DE108 [PANR8Y]  
 Couleur éclairage: **Blanc chaud 2700K-3000K** Luminosité: **0260 Lumens**  
 Consommation: **8 W.** Angle: **120 degrés** Equivalent éclairage: **30 W.**

▶ Ce produit existe également en blanc naturel et blanc pur



PANNEAU LED ROND ULTRAPLAT 12W BLANC CHAUD DE160 [PANR12Y]  
 Couleur éclairage: **Blanc chaud 2700K-3000K** Luminosité: **0480 Lumens**  
 Consommation: **12 W.** Angle: **120 degrés** Equivalent éclairage: **50 W.**

▶ Ce produit existe également en blanc naturel et blanc pur



PANNEAU LED ROND ULTRAPLAT 10W BLANC CHAUD DE170 [PANB10Y]  
 Couleur éclairage: **Blanc chaud 2700K-3000K** Luminosité: **0700 Lumens**  
 Consommation: **10 W.** Angle: **120 degrés** Equivalent éclairage: **75 W.**

▶ Ce produit existe également en blanc naturel et blanc pur



PANNEAU LED ROND ULTRAPLAT 10W DIMMABLE BLANC CHAUD DE170 [PANBV10Y]  
 Couleur éclairage: **Blanc chaud 2700K-3000K** Luminosité: **0650 Lumens**  
 Consommation: **10 W.** Angle: **120 degrés** Equivalent éclairage: **75 W.**

▶ Ce produit existe également en blanc naturel et blanc pur



PANNEAU LED DALLE ULTRAPLAT 10X10 4W 240LM BLANC CHAUD [PANA10104Y]  
 Couleur éclairage: **Blanc chaud 2700K-3000K** Luminosité: **0240 Lumens**  
 Consommation: **4 W.** Angle: **120 degrés** Equivalent éclairage: **30 W.**

▶ Ce produit existe également en blanc naturel et blanc pur



PANNEAU LED ROND ULTRAPLAT 18W BLANC CHAUD DE210 [PANR18Y]  
 Couleur éclairage: **Blanc chaud 2700K-3000K** Luminosité: **0900 Lumens**  
 Consommation: **18 W.** Angle: **120 degrés** Equivalent éclairage: **100 W.**

▶ Ce produit existe également en blanc naturel et blanc pur



PANNEAU LED ROND ULTRAPLAT 15W BLANC CHAUD DE230 [PANB15Y]  
 Couleur éclairage : **Blanc chaud 2700K-3000K** Luminosité : **1000 Lumens**  
 Consommation : **15 W.** Angle : **120 degrés** Equivalent éclairage : **100 W.**

▶ Ce produit existe également en blanc naturel et blanc pur



PANNEAU LED ROND ULTRAPLAT 15W DIMMABLE BLANC CHAUD DE230 [PANBV15Y]  
 Couleur éclairage : **Blanc chaud 2700K-3000K** Luminosité : **1000 Lumens**  
 Consommation : **15 W.** Angle : **120 degrés** Equivalent éclairage : **100 W.**

▶ Ce produit existe également en blanc naturel et blanc pur



PANNEAU LED DALLE ULTRAPLAT 20X20 8W 480LM BLANC CHAUD [PANA20208Y]  
 Couleur éclairage : **Blanc chaud 2700K-3000K** Luminosité : **0480 Lumens**  
 Consommation : **8 W.** Angle : **120 degrés** Equivalent éclairage : **60 W.**

▶ Ce produit existe également en blanc naturel et blanc pur



PANNEAU LED ROND ULTRAPLAT 18W BLANC CHAUD DE290 [PANB18Y]  
 Couleur éclairage : **Blanc chaud 2700K-3000K** Luminosité : **1250 Lumens**  
 Consommation : **18 W.** Angle : **120 degrés** Equivalent éclairage : **120 W.**

▶ Ce produit existe également en blanc naturel et blanc pur



PANNEAU LED ROND ULTRAPLAT 22W BLANC CHAUD DE260 [PANR22Y]  
 Couleur éclairage : **Blanc chaud 2700K-3000K** Luminosité : **1200 Lumens**  
 Consommation : **22 W.** Angle : **120 degrés** Equivalent éclairage : **120 W.**

▶ Ce produit existe également en blanc naturel et blanc pur



PANNEAU LED ROND ULTRAPLAT 18W DIMMABLE BLANC CHAUD DE290 [PANBV18Y]  
 Couleur éclairage : **Blanc chaud 2700K-3000K** Luminosité : **1250 Lumens**  
 Consommation : **18 W.** Angle : **120 degrés** Equivalent éclairage : **120 W.**

▶ Ce produit existe également en blanc naturel et blanc pur



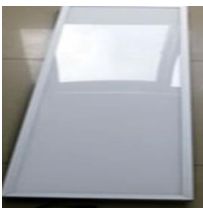
PANNEAU LED DALLE ULTRAPLAT 30X30 12W BLANC CHAUD [PANA303012Y]  
 Couleur éclairage: **Blanc chaud 2700K-3000K** Luminosité: **0800 Lumens**  
 Consommation: **12 W.** Angle: **120 degrés** Equivalent éclairage: **90 W.**

▶ Ce produit existe également en blanc naturel et blanc pur



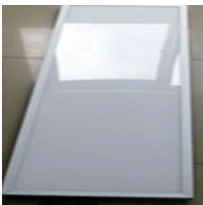
PANNEAU LED DALLE ULTRAPLAT 30X30 18W BLANC CHAUD [PANA303018Y]  
 Couleur éclairage: **Blanc chaud 2700K-3000K** Luminosité: **1300 Lumens**  
 Consommation: **18 W.** Angle: **120 degrés** Equivalent éclairage: **120 W.**

▶ Ce produit existe également en blanc naturel et blanc pur



PANNEAU LED ULTRAPLAT 30X60 18W BLANC CHAUD [PANA306018Y]  
 Couleur éclairage: **Blanc chaud 2700K-3000K** Luminosité: **1500 Lumens**  
 Consommation: **18 W.** Angle: **120 degrés** Equivalent éclairage: **120 W.**

▶ Ce produit existe également en blanc naturel et blanc pur



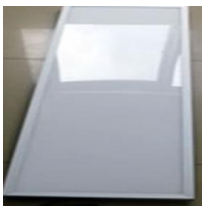
PANNEAU LED ULTRAPLAT DIMMABLE 30X60 18W BLANC CHAUD [PANAV306018Y]  
 Couleur éclairage: **Blanc chaud 2700K-3000K** Luminosité: **1500 Lumens**  
 Consommation: **18 W.** Angle: **120 degrés** Equivalent éclairage: **120 W.**

▶ Ce produit existe également en blanc naturel et blanc pur



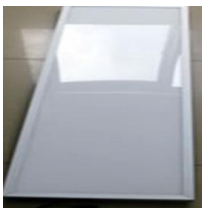
PANNEAU LED ULTRAPLAT 30X60 24W BLANC CHAUD [PANA306024Y]  
 Couleur éclairage: **Blanc chaud 2700K-3000K** Luminosité: **2000 Lumens**  
 Consommation: **24 W**. Angle: **120 degrés** Equivalent éclairage: **250 W**.

▶ Ce produit existe également en blanc naturel et blanc pur



PANNEAU LED ULTRAPLAT DIMMABLE 30X60 24W BLANC CHAUD [PANAV306024Y]  
 Couleur éclairage: **Blanc chaud 2700K-3000K** Luminosité: **2000 Lumens**  
 Consommation: **24 W**. Angle: **120 degrés** Equivalent éclairage: **250 W**.

▶ Ce produit existe également en blanc naturel et blanc pur



PANNEAU LED ULTRAPLAT 30X60 30W BLANC CHAUD [PANA306030Y]  
 Couleur éclairage: **Blanc chaud 2700K-3000K** Luminosité: **2500 Lumens**  
 Consommation: **30 W**. Angle: **120 degrés** Equivalent éclairage: **250 W**.

▶ Ce produit existe également en blanc naturel et blanc pur



PANNEAU LED ULTRAPLAT DIMMABLE 30X60 30W BLANC CHAUD [PANAV306030Y]  
 Couleur éclairage: **Blanc chaud 2700K-3000K** Luminosité: **2500 Lumens**  
 Consommation: **30 W**. Angle: **120 degrés** Equivalent éclairage: **250 W**.

▶ Ce produit existe également en blanc naturel et blanc pur



PANNEAU LED ULTRAPLAT 60X60 30W BLANC CHAUD [PANA606030Y]  
 Couleur éclairage: **Blanc chaud 2700K-3000K** Luminosité: **2300 Lumens**  
 Consommation: **30 W**. Angle: **120 degrés** Equivalent éclairage: **200 W**.

▶ Ce produit existe également en blanc naturel et blanc pur



PANNEAU LED ULTRAPLAT DIMMABLE 60X60 30W BLANC CHAUD [PANAV606030Y]  
 Couleur éclairage: **Blanc chaud 2700K-3000K** Luminosité: **2300 Lumens**  
 Consommation: **30 W**. Angle: **120 degrés** Equivalent éclairage: **200 W**.

▶ Ce produit existe également en blanc naturel et blanc pur





PANNEAU DALLE LED 60X60 ULTRAPLAT 36W BLANC CHAUD [PANA606036Y]  
 Couleur éclairage: **Blanc chaud 2700K-3000K** Luminosité: **2700 Lumens**  
 Consommation: **36 W.** Angle: **120 degrés** Equivalent éclairage: **250 W.**

▶ Ce produit existe également en blanc naturel et blanc pur



PANNEAU DALLE LED 60X60 ULTRAPLAT 40W BLANC CHAUD [PANA606040Y]  
 Couleur éclairage: **Blanc chaud 2700K-3000K** Luminosité: **3000 Lumens**  
 Consommation: **40 W.** Angle: **120 degrés** Equivalent éclairage: **280 W.**

▶ Ce produit existe également en blanc naturel et blanc pur



PANNEAU DALLE LED 60X60 ULTRAPLAT DIMMABLE 36W BLANC CHAUD [PANAV606036Y]  
 Couleur éclairage: **Blanc chaud 2700K-3000K** Luminosité: **2700 Lumens**  
 Consommation: **36 W.** Angle: **120 degrés** Equivalent éclairage: **250 W.**

▶ Ce produit existe également en blanc naturel et blanc pur



PANNEAU DALLE LED 60X60 ULTRAPLAT DIMMABLE 40W BLANC CHAUD [PANAV606040Y]  
 Couleur éclairage: **Blanc chaud 2700K-3000K** Luminosité: **3000 Lumens**  
 Consommation: **40 W.** Angle: **120 degrés** Equivalent éclairage: **280 W.**

▶ Ce produit existe également en blanc naturel et blanc pur



PANNEAU LED ULTRAPLAT 60X60 48W BLANC CHAUD [PANA606048Y]  
 Couleur éclairage: **Blanc chaud 2700K-3000K** Luminosité: **3600 Lumens**  
 Consommation: **48 W.** Angle: **120 degrés** Equivalent éclairage: **350 W.**

▶ Ce produit existe également en blanc naturel et blanc pur



PANNEAU LED ULTRAPLAT DIMMABLE 60X60 48W BLANC CHAUD [PANAV606048Y]  
 Couleur éclairage: **Blanc chaud 2700K-3000K** Luminosité: **3600 Lumens**  
 Consommation: **48 W.** Angle: **120 degrés** Equivalent éclairage: **350 W.**

▶ Ce produit existe également en blanc naturel et blanc pur



PANNEAU DALLE LED 60X60 ULTRAPLAT 60W BLANC CHAUD [PANA606060Y]  
 Couleur éclairage: **Blanc chaud 2700K-3000K** Luminosité: **4500 Lumens**  
 Consommation: **60 W**. Angle: **120 degrés** Equivalent éclairage: **420 W**.

▶ Ce produit existe également en blanc naturel et blanc pur



PANNEAU LED ULTRAPLAT 30X120 40WBLANC CHAUD [PANA3012040Y]  
 Couleur éclairage: **Blanc chaud 2700K-3000K** Luminosité: **3000 Lumens**  
 Consommation: **40 W**. Angle: **120 degrés** Equivalent éclairage: **300 W**.

▶ Ce produit existe également en blanc naturel et blanc pur



PANNEAU LED ULTRAPLAT DIMMABLE 30X120 40WBLANC CHAUD [PANAV3012040Y]  
 Couleur éclairage: **Blanc chaud 2700K-3000K** Luminosité: **3000 Lumens**  
 Consommation: **40 W**. Angle: **120 degrés** Equivalent éclairage: **300 W**.

▶ Ce produit existe également en blanc naturel et blanc pur



PANNEAU DALLE LED 60X60 ULTRAPLAT DIMMABLE 60W BLANC CHAUD [PANAV606060Y]  
 Couleur éclairage: **Blanc chaud 2700K-3000K** Luminosité: **4500 Lumens**  
 Consommation: **60 W**. Angle: **120 degrés** Equivalent éclairage: **420 W**.

▶ Ce produit existe également en blanc naturel et blanc pur



PANNEAU LED ULTRAPLAT 30X120 55W BLANC CHAUD [PANA3012055Y]  
 Couleur éclairage: **Blanc chaud 2700K-3000K** Luminosité: **3600 Lumens**  
 Consommation: **55 W**. Angle: **120 degrés** Equivalent éclairage: **380 W**.

▶ Ce produit existe également en blanc naturel et blanc pur



PANNEAU LED ULTRAPLAT DIMMABLE 30X120 55W BLANC CHAUD [PANAV3012055Y]  
 Couleur éclairage: **Blanc chaud 2700K-3000K** Luminosité: **3600 Lumens**  
 Consommation: **55 W**. Angle: **120 degrés** Equivalent éclairage: **380 W**.

▶ Ce produit existe également en blanc naturel et blanc pur



PANNEAU LED ULTRAPLAT 30X120 65W BLANC CHAUD [PANA3012065Y]  
 Couleur éclairage: **Blanc chaud 2700K-3000K** Luminosité: **4800 Lumens**  
 Consommation: **65 W**. Angle: **120 degrés** Equivalent éclairage: **450 W**.

▶ Ce produit existe également en blanc naturel et blanc pur



PANNEAU LED ULTRAPLAT DIMMABLE 30X120 65W BLANC CHAUD [PANAV3012065Y]  
 Couleur éclairage: **Blanc chaud 2700K-3000K** Luminosité: **4800 Lumens**  
 Consommation: **65 W**. Angle: **120 degrés** Equivalent éclairage: **450 W**.

▶ Ce produit existe également en blanc naturel et blanc pur



PANNEAU LED ULTRAPLAT 60X120 55W BLANC CHAUD [PANA6012055Y]  
 Couleur éclairage: **Blanc chaud 2700K-3000K** Luminosité: **4500 Lumens**  
 Consommation: **55 W**. Angle: **120 degrés** Equivalent éclairage: **400 W**.

▶ Ce produit existe également en blanc naturel et blanc pur



PANNEAU LED ULTRAPLAT DIMMABLE 60X120 55W BLANC CHAUD [PANAV6012055Y]  
 Couleur éclairage: **Blanc chaud 2700K-3000K** Luminosité: **4500 Lumens**  
 Consommation: **55 W**. Angle: **120 degrés** Equivalent éclairage: **400 W**.

▶ Ce produit existe également en blanc naturel et blanc pur



PANNEAU LED ULTRAPLAT 60X120 70W BLANC CHAUD [PANA6012070Y]  
 Couleur éclairage: **Blanc chaud 2700K-3000K** Luminosité: **5600 Lumens**  
 Consommation: **70 W**. Angle: **120 degrés** Equivalent éclairage: **500 W**.

▶ Ce produit existe également en blanc naturel et blanc pur



PANNEAU LED ULTRAPLAT DIMMABLE 60X120 70W BLANC CHAUD [PANAV6012070Y]  
 Couleur éclairage: **Blanc chaud 2700K-3000K** Luminosité: **5600 Lumens**  
 Consommation: **70 W**. Angle: **120 degrés** Equivalent éclairage: **500 W**.

▶ Ce produit existe également en blanc naturel et blanc pur



PANNEAU LED ULTRAPLAT 60X120 78W BLANC CHAUD [PANA6012078Y]  
 Couleur éclairage: **Blanc chaud 2700K-3000K** Luminosité: **6200 Lumens**  
 Consommation: **78 W**. Angle: **120 degrés** Equivalent éclairage: **550 W**.

▶ Ce produit existe également en blanc naturel et blanc pur



PANNEAU LED ULTRAPLAT DIMMABLE 60X120 78W BLANC CHAUD [PANAV6012078Y]  
 Couleur éclairage: **Blanc chaud 2700K-3000K** Luminosité: **6200 Lumens**  
 Consommation: **78 W**. Angle: **120 degrés** Equivalent éclairage: **550 W**.

▶ Ce produit existe également en blanc naturel et blanc pur



PANNEAU DALLE LED ULTRAPLAT 59,5X59,5 43W TEMPERATURE COULEUR  
 CONTROLABLE [PAN6060LX]  
 Couleur éclairage: **reglable** Luminosité: **3400 Lumens**  
 Consommation: **43 W**. Angle: **120 degrés** Equivalent éclairage: **250 W**.

▶ couleur controlable

## Plafonnier LED Surface



PLAFONNIER LED 7W BLANC CHAUD [PLFA7Y]

Couleur éclairage: **Blanc chaud 2700K-3000K** Luminosité: **0440 Lumens**  
 Consommation: **7 W.** Angle: **100 degrés** Equivalent éclairage: **40 W.**

▶ Ce produit existe également en blanc naturel et blanc pur



PLAFONNIER LED 9W BLANC CHAUD [PLFA9Y]

Couleur éclairage: **Blanc chaud 2700K-3000K** Luminosité: **0640 Lumens**  
 Consommation: **9 W.** Angle: **100 degrés** Equivalent éclairage: **50 W.**

▶ Ce produit existe également en blanc naturel et blanc pur



PLAFONNIER LED 14W BLANC CHAUD [PLFA14Y]

Couleur éclairage: **Blanc chaud 2700K-3000K** Luminosité: **0870 Lumens**  
 Consommation: **14 W.** Angle: **100 degrés** Equivalent éclairage: **80 W.**

▶ Ce produit existe également en blanc naturel et blanc pur



PLAFONNIER LED RECTANGULAIRE ETANCHE 18W BLANC CHAUD [PLFG18Y]

Couleur éclairage: **Blanc chaud 2700K-3000K** Luminosité: **1500 Lumens**  
 Consommation: **18 W.** Angle: **120 degrés** Equivalent éclairage: **150 W.**

▶ Ce produit existe également en blanc naturel et blanc pur



PLAFONNIER LED 17W BLANC CHAUD [PLFA17Y]

Couleur éclairage: **Blanc chaud 2700K-3000K** Luminosité: **1050 Lumens**  
 Consommation: **17 W.** Angle: **100 degrés** Equivalent éclairage: **100 W.**

▶ Ce produit existe également en blanc naturel et blanc pur



PLAFONNIER LED 18W BLANC CHAUD [PLFA18Y]

Couleur éclairage: **Blanc chaud 2700K-3000K** Luminosité: **1100 Lumens**  
 Consommation: **18 W.** Angle: **100 degrés** Equivalent éclairage: **90 W.**

▶ Ce produit existe également en blanc naturel et blanc pur



PLAFONNIER LED AVEC DETECTEUR 17W BLANC CHAUD [PLFAV17Y]

Couleur éclairage: **Blanc chaud 2700K-3000K** Luminosité: **1050 Lumens**  
 Consommation: **17 W.** Angle: **100 degrés** Equivalent éclairage: **90 W.**

▶ Ce produit existe également en blanc naturel et blanc pur



PLAFONNIER LED RECTANGULAIRE ETANCHE 30W BLANC CHAUD [PLFF30Y]

Couleur éclairage: **Blanc chaud 2700K-3000K** Luminosité: **2600 Lumens**  
 Consommation: **30 W.** Angle: **120 degrés** Equivalent éclairage: **200 W.**

▶ Ce produit existe également en blanc naturel et blanc pur



PLAFONNIER LED 26W BLANC CHAUD [PLFA26Y]

Couleur éclairage: **Blanc chaud 2700K-3000K** Luminosité: **1600 Lumens**  
 Consommation: **26 W.** Angle: **100 degrés** Equivalent éclairage: **120 W.**

▶ Ce produit existe également en blanc naturel et blanc pur



PLAFONNIER LED DETECTEUR IR 60CM 24W BLANC CHAUD [PLFD24W]

Couleur éclairage: **Blanc chaud 2700K-3000K** Luminosité: **1800 Lumens**  
 Consommation: **24 W.** Angle: **100 degrés** Equivalent éclairage: **130 W.**

▶ Ce produit existe également en blanc naturel et blanc pur



PLAFONNIER LED RECTANGULAIRE ETANCHE 36W BLANC CHAUD [PLFG36Y]

Couleur éclairage: **Blanc chaud 2700K-3000K** Luminosité: **3000 Lumens**  
 Consommation: **36 W.** Angle: **120 degrés** Equivalent éclairage: **250 W.**

▶ Ce produit existe également en blanc naturel et blanc pur



PLAFONNIER LED RECTANGULAIRE ETANCHE 50W BLANC CHAUD [PLFF50Y]

Couleur éclairage: **Blanc chaud 2700K-3000K** Luminosité: **4000 Lumens**  
 Consommation: **50 W.** Angle: **120 degrés** Equivalent éclairage: **320 W.**

▶ Ce produit existe également en blanc naturel et blanc pur

PLAFONNIER LED DETECTEUR IR 120CM 36W BLANC CHAUD [PLFD36W]

Couleur éclairage: **Blanc chaud 2700K-3000K** Luminosité: **2400 Lumens**  
 Consommation: **36 W.** Angle: **100 degrés** Equivalent éclairage: **200 W.**



▶ Ce produit existe également en blanc naturel et blanc pur

PLAFONNIER LED RECTANGULAIRE ETANCHE 60W BLANC CHAUD [PLFF60Y]

Couleur éclairage: **Blanc chaud 2700K-3000K** Luminosité: **4700 Lumens**  
 Consommation: **60 W.** Angle: **120 degrés** Equivalent éclairage: **410 W.**



▶ Ce produit existe également en blanc naturel et blanc pur

PLAFONNIER LED 22W A TEMPERATURE ET INTENSITE  
 CONTROLABLE [PLFB22X]

Couleur éclairage: **couleur temperature réglable** Luminosité: **1980 Lumens**

Consommation: **22 W.** Angle: **120 degrés** Equivalent éclairage: **150 W.**



▶ couleur controlable

PLAFONNIER LED 36W A TEMPERATURE ET INTENSITE  
 CONTROLABLE [PLFB36X]

Couleur éclairage: **couleur temperature réglable** Luminosité: **2950 Lumens**

Consommation: **36 W.** Angle: **120 degrés** Equivalent éclairage: **200 W.**



▶ couleur controlable



## plafonnier LED pour plafonds haut



PROJECTEUR 220V 30W BLANC CHAUD 45 DEGRES [AGK30AY]

Couleur éclairage: **Blanc chaud 2700K-3000K** Luminosité: **2400 Lumens**

Consommation: **30 W.** Angle: **45 degrés** Equivalent éclairage: **200 W.**

▶ Ce produit existe également en blanc naturel et blanc pur



LED NICHIA A CROCHET PLAFOND HAUT 60W BLANC CHAUD [AH60AY]

Couleur éclairage: **Blanc chaud 2700K-3000K** Luminosité: **5700 Lumens**

Consommation: **60 W.** Angle: **90 degrés** Equivalent éclairage: **500 W.**

▶ Ce produit existe également en blanc naturel et blanc pur



LED PLAFOND HAUT 50W 220V BLANC CHAUD ANGLE 45 DEGRES [AGK50AY]

Couleur éclairage: **Blanc chaud 2700K-3000K** Luminosité: **4000 Lumens**

Consommation: **50 W.** Angle: **45 degrés** Equivalent éclairage: **300 W.**

▶ Ce produit existe également en blanc naturel et blanc pur



LED PLAFOND HAUT 70W 220V BLANC CHAUD ANGLE 45 DEGRES [AGK70AY]

Couleur éclairage: **Blanc chaud 2700K-3000K** Luminosité: **5600 Lumens**

Consommation: **70 W.** Angle: **45 degrés** Equivalent éclairage: **500 W.**

▶ Ce produit existe également en blanc naturel et blanc pur



LED NICHIA A CROCHET PLAFOND HAUT 90W BLANC CHAUD [AH90AY]

Couleur éclairage: **Blanc chaud 2700K-3000K** Luminosité: **8600 Lumens**

Consommation: **90 W.** Angle: **90 degrés** Equivalent éclairage: **750 W.**

▶ Ce produit existe également en blanc naturel et blanc pur



LED PLAFOND HAUT 90W 220V BLANC CHAUD ANGLE 45 DEGRES [AGK90AY]  
 Couleur éclairage: **Blanc chaud 2700K-3000K** Luminosité: **7200 Lumens**  
 Consommation: **90 W.** Angle: **45 degrés** Equivalent éclairage: **600 W.**

▶ Ce produit existe également en blanc naturel et blanc pur



LED PLAFOND HAUT 100W 220V BLANC CHAUD ANGLE 45 DEGRES [AGK100AY]  
 Couleur éclairage: **Blanc chaud 2700K-3000K** Luminosité: **8000 Lumens**  
 Consommation: **100 W.** Angle: **45 degrés** Equivalent éclairage: **750 W.**

▶ Ce produit existe également en blanc naturel et blanc pur



LED PLAFOND HAUT 120W 220V BLANC CHAUD ANGLE 45 DEGRES [AGK120AY]  
 Couleur éclairage: **Blanc chaud 2700K-3000K** Luminosité: **9600 Lumens**  
 Consommation: **120 W.** Angle: **45 degrés** Equivalent éclairage: **900 W.**

▶ Ce produit existe également en blanc naturel et blanc pur



LED PLAFOND HAUT 90W 220V BLANC CHAUD ANGLE 60 DEGRES [AHBL90FY]  
 Couleur éclairage: **Blanc chaud 2700K-3000K** Luminosité: **8100 Lumens**  
 Consommation: **90 W.** Angle: **60 degrés** Equivalent éclairage: **700 W.**

▶ Ce produit existe également en blanc naturel et blanc pur



LED PLAFOND HAUT 100W 220V BLANC CHAUD ANGLE 60 DEGRES [AHBL100FY]  
 Couleur éclairage: **Blanc chaud 2700K-3000K** Luminosité: **9000 Lumens**  
 Consommation: **100 W.** Angle: **60 degrés** Equivalent éclairage: **800 W.**

▶ Ce produit existe également en blanc naturel et blanc pur



LED CREE USA PLAFOND HAUT 125W BLANC CHAUD [AHP125AY]

Couleur éclairage: **Blanc chaud 2700K-3000K** Luminosité: **11000 Lumens**  
 Consommation: **125 W.** Angle: **90 degrés** Equivalent éclairage: **1000 W.**

▶ Ce produit existe également en blanc naturel et blanc pur



LED PLAFOND HAUT 110W 220V BLANC CHAUD ANGLE 60 DEGRES [AHBL110FY]

Couleur éclairage: **Blanc chaud 2700K-3000K** Luminosité: **9900 Lumens**  
 Consommation: **110 W.** Angle: **60 degrés** Equivalent éclairage: **900 W.**

▶ Ce produit existe également en blanc naturel et blanc pur



LED NICHIA A CROCHET PLAFOND HAUT 150W BLANC CHAUD [AH150AY]

Couleur éclairage: **Blanc chaud 2700K-3000K** Luminosité: **14500 Lumens**  
 Consommation: **150 W.** Angle: **90 degrés** Equivalent éclairage: **1300 W.**

▶ Ce produit existe également en blanc naturel et blanc pur



LED PLAFOND HAUT 120W 220V BLANC CHAUD ANGLE 60 DEGRES [AHBL120FY]

Couleur éclairage: **Blanc chaud 2700K-3000K** Luminosité: **10800 Lumens**  
 Consommation: **120 W.** Angle: **60 degrés** Equivalent éclairage: **900 W.**

▶ Ce produit existe également en blanc naturel et blanc pur



LED PROJECTEUR ETANCHE 100W 220V BLANC CHAUD [HPA100Y]

Couleur éclairage: **Blanc chaud 2700K-3000K** Luminosité: **8000 Lumens**  
 Consommation: **100 W.** Angle: **60 degrés** Equivalent éclairage: **600 W.**

▶ Ce produit existe également en blanc naturel et blanc pur



LED NICHIA A CROCHET PLAFOND HAUT 180W BLANC CHAUD [AH180AY]

Couleur éclairage: **Blanc chaud 2700K-3000K** Luminosité: **17200 Lumens**

Consommation: **180 W.** Angle: **90 degrés** Equivalent éclairage: **1600 W.**

▶ Ce produit existe également en blanc naturel et blanc pur



LED PROJECTEUR ETANCHE 150W 220V BLANC CHAUD [HPA150Y]

Couleur éclairage: **Blanc chaud 2700K-3000K** Luminosité: **12000 Lumens**

Consommation: **150 W.** Angle: **60 degrés** Equivalent éclairage: **900 W.**

▶ Ce produit existe également en blanc naturel et blanc pur



LED PROJECTEUR ETANCHE 200W 220V BLANC CHAUD [HPA200Y]

Couleur éclairage: **Blanc chaud 2700K-3000K** Luminosité: **16000 Lumens**

Consommation: **200 W.** Angle: **60 degrés** Equivalent éclairage: **1200 W.**

▶ Ce produit existe également en blanc naturel et blanc pur



LED PROJECTEUR ETANCHE 300W 220V BLANC CHAUD [HPA300Y]

Couleur éclairage: **Blanc chaud 2700K-3000K** Luminosité: **24000 Lumens**

Consommation: **300 W.** Angle: **60 degrés** Equivalent éclairage: **1800 W.**

▶ Ce produit existe également en blanc naturel et blanc pur



LED PROJECTEUR ETANCHE 400W 220V BLANC CHAUD [HPA400Y]

Couleur éclairage: **Blanc chaud 2700K-3000K** Luminosité: **32000 Lumens**

Consommation: **400 W.** Angle: **60 degrés** Equivalent éclairage: **2400 W.**

▶ Ce produit existe également en blanc naturel et blanc pur



LED PROJECTEUR ETANCHE 500W 220V BLANC CHAUD [HPA500Y]

Couleur éclairage: **Blanc chaud 2700K-3000K** Luminosité: **40000 Lumens**  
 Consommation: **500 W.** Angle: **60 degrés** Equivalent éclairage: **3000 W.**

▶ Ce produit existe également en blanc naturel et blanc pur

## Tubes T5



TUBE T5 LED 30CM BLANC CHAUD 220V 5W AVEC SUPPORT [T5A5Y]

Couleur éclairage: **Blanc chaud 2700K-3000K** Luminosité: **0270 Lumens**  
 Consommation: **5 W.** Angle: **180 degrés** Equivalent éclairage: **30 W.**

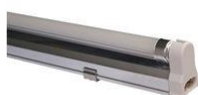
▶ Ce produit existe également en blanc naturel et blanc pur



TUBE T5 INTEGRE LED 30CM BLANC CHAUD 220V 4W [T5AG4Y]

Couleur éclairage: **Blanc chaud 2700K-3000K** Luminosité: **0260 Lumens**  
 Consommation: **4 W.** Angle: **120 degrés** Equivalent éclairage: **30 W.**

▶ Ce produit existe également en blanc naturel et blanc pur



TUBE T5 LED DIMMABLE 30 CM BLANC CHAUD 220V 5W AVEC SUPPORT [T5AV5Y]

Couleur éclairage: **Blanc chaud 2700K-3000K** Luminosité: **0300 Lumens**  
 Consommation: **5 W.** Angle: **180 degrés** Equivalent éclairage: **30 W.**

▶ Ce produit existe également en blanc naturel et blanc pur



TUBE T5 LED 60CM BLANC CHAUD 220V 10W AVEC SUPPORT [T5B10Y]

Couleur éclairage: **Blanc chaud 2700K-3000K** Luminosité: **0550 Lumens**

Consommation: **10 W.** Angle: **180 degrés** Equivalent éclairage: **50 W.**

▶ Ce produit existe également en blanc naturel et blanc pur



TUBE T5 INTEGRE LED 60CM BLANC CHAUD 220V 6W [T5BG6Y]

Couleur éclairage: **Blanc chaud 2700K-3000K** Luminosité: **0500 Lumens**

Consommation: **6 W.** Angle: **120 degrés** Equivalent éclairage: **50 W.**

▶ Ce produit existe également en blanc naturel et blanc pur



TUBE T5 LED DIMMABLE 60 CM BLANC CHAUD 220V 10W AVEC SUPPORT [T5BV10Y]

Couleur éclairage: **Blanc chaud 2700K-3000K** Luminosité: **0550 Lumens**

Consommation: **10 W.** Angle: **180 degrés** Equivalent éclairage: **50 W.**

▶ Ce produit existe également en blanc naturel et blanc pur



TUBE T5 LED 90CM BLANC CHAUD 220V 12W AVEC SUPPORT [T5C12Y]

Couleur éclairage: **Blanc chaud 2700K-3000K** Luminosité: **0800 Lumens**

Consommation: **12 W.** Angle: **180 degrés** Equivalent éclairage: **70 W.**

▶ Ce produit existe également en blanc naturel et blanc pur



TUBE T5 INTEGRE LED 90CM BLANC CHAUD 220V 9W [T5CG9Y]

Couleur éclairage: **Blanc chaud 2700K-3000K** Luminosité: **0750 Lumens**

Consommation: **9 W.** Angle: **120 degrés** Equivalent éclairage: **75 W.**

▶ Ce produit existe également en blanc naturel et blanc pur

TUBE T5 LED DIMMABLE 90 CM BLANC CHAUD 220V 12W AVEC SUPPORT [T5CV12Y]



Couleur éclairage: **Blanc chaud 2700K-3000K** Luminosité: **0900 Lumens**  
 Consommation: **12 W.** Angle: **180 degrés** Equivalent éclairage: **70 W.**

▶ Ce produit existe également en blanc naturel et blanc pur

TUBE T5 INTEGRE LED 120CM BLANC CHAUD 220V 12W [T5DG12Y]



Couleur éclairage: **Blanc chaud 2700K-3000K** Luminosité: **0950 Lumens**  
 Consommation: **12 W.** Angle: **120 degrés** Equivalent éclairage: **100 W.**

▶ Ce produit existe également en blanc naturel et blanc pur

TUBE T5 LED 120CM BLANC CHAUD 220V 16W AVEC SUPPORT [T5D16AY]



Couleur éclairage: **Blanc chaud 2700K-3000K** Luminosité: **1100 Lumens**  
 Consommation: **16 W.** Angle: **180 degrés** Equivalent éclairage: **100 W.**

▶ Ce produit existe également en blanc naturel et blanc pur

TUBE T5 LED DIMMABLE 120 CM BLANC CHAUD 220V 16W AVEC SUPPORT [T5DV16Y]



Couleur éclairage: **Blanc chaud 2700K-3000K** Luminosité: **1200 Lumens**  
 Consommation: **16 W.** Angle: **180 degrés** Equivalent éclairage: **100 W.**

▶ Ce produit existe également en blanc naturel et blanc pur



## Tubes T8



TUBE LED T8 60CM BLANC CHAUD 220V 10W [T8BC10Y]

Couleur éclairage: **Blanc chaud 2700K-3000K** Luminosité: **0850 Lumens**

Consommation: **10 W**. Angle: **120 degrés** Equivalent éclairage: **70 W**.

▶ Ce produit existe également en blanc naturel et blanc pur



TUBE T8 LED 60 CM BLANC CHAUD 900LM 220V 9W [T8BA9Y]

Couleur éclairage: **Blanc chaud 2700K-3000K** Luminosité: **0900 Lumens**

Consommation: **9 W**. Angle: **180 degrés** Equivalent éclairage: **80 W**.

▶ Ce produit existe également en blanc naturel et blanc pur



TUBE T8 LED 90 CM BLANC CHAUD 220V 14W [T8CC14Y]

Couleur éclairage: **Blanc chaud 2700K-3000K** Luminosité: **1280 Lumens**

Consommation: **14 W**. Angle: **180 degrés** Equivalent éclairage: **90 W**.

▶ Ce produit existe également en blanc naturel et blanc pur



TUBE T8 LED 120 CM BLANC CHAUD 1800LM 220V 18W [T8DA18Y]

Couleur éclairage: **Blanc chaud 2700K-3000K** Luminosité: **1800 Lumens**

Consommation: **18 W**. Angle: **180 degrés** Equivalent éclairage: **160 W**.

▶ Ce produit existe également en blanc naturel et blanc pur



TUBE T8 LED SAMSUNG 120 CM BLANC CHAUD 2000LM 220V 20W [T8DB20Y]

Couleur éclairage: **Blanc chaud 2700K-3000K** Luminosité: **2000 Lumens**

Consommation: **20 W.** Angle: **180 degrés** Equivalent éclairage: **170 W.**

▶ Ce produit existe également en blanc naturel et blanc pur



TUBE T8 LED INTEGRE 60 CM BLANC CHAUD 9W [T8BG9Y]

Couleur éclairage: **Blanc chaud 2700K-3000K** Luminosité: **0900 Lumens**

Consommation: **9 W.** Angle: **120 degrés** Equivalent éclairage: **90 W.**

▶ Ce produit existe également en blanc naturel et blanc pur



TUBE T8 LED SAMSUNG 120 CM BLANC CHAUD 2500LM 220V 25W [T8DB25Y]

Couleur éclairage: **Blanc chaud 2700K-3000K** Luminosité: **2500 Lumens**

Consommation: **25 W.** Angle: **180 degrés** Equivalent éclairage: **200 W.**

▶ Ce produit existe également en blanc naturel et blanc pur



TUBE T8 LED 150 CM BLANC CHAUD 2200LM 220V 22W [T8EA22Y]

Couleur éclairage: **Blanc chaud 2700K-3000K** Luminosité: **2200 Lumens**

Consommation: **22 W.** Angle: **180 degrés** Equivalent éclairage: **180 W.**

▶ Ce produit existe également en blanc naturel et blanc pur



TUBE T8 LED SAMSUNG 150 CM BLANC CHAUD 2700LM 220V 30W [T8EB30Y]

Couleur éclairage: **Blanc chaud 2700K-3000K** Luminosité: **2700 Lumens**

Consommation: **30 W.** Angle: **180 degrés** Equivalent éclairage: **250 W.**

▶ Ce produit existe également en blanc naturel et blanc pur



TUBE T8 LED INTEGRE 90 CM BLANC CHAUD 13W [T8CG13Y]

Couleur éclairage: **Blanc chaud 2700K-3000K** Luminosité: **1300 Lumens**

Consommation: **13 W.** Angle: **120 degrés** Equivalent éclairage: **130 W.**

▶ Ce produit existe également en blanc naturel et blanc pur



TUBE T8 LED 180 CM BLANC CHAUD 28W [T8FC28Y]

Couleur éclairage: **Blanc chaud 2700K-3000K** Luminosité: **2500 Lumens**

Consommation: **28 W.** Angle: **120 degrés** Equivalent éclairage: **180 W.**

▶ Ce produit existe également en blanc naturel et blanc pur



TUBE T8 LED 240 CM BLANC CHAUD 36W [T8GC36Y]

Couleur éclairage: **Blanc chaud 2700K-3000K** Luminosité: **3400 Lumens**

Consommation: **36 W.** Angle: **120 degrés** Equivalent éclairage: **220 W.**

▶ Ce produit existe également en blanc naturel et blanc pur

## TUBE T8 LED INTEGRE 120 CM BLANC CHAUD 18W [T8DG18Y]



Couleur éclairage: **Blanc chaud 2700K-3000K** Luminosité: **1800 Lumens**  
Consommation: **18 W.** Angle: **120 degrés** Equivalent éclairage: **180 W.**

▶ Ce produit existe également en blanc naturel et blanc pur

## TUBE T8 LED INTEGRE 150 CM BLANC CHAUD 22W [T8EG22Y]



Couleur éclairage: **Blanc chaud 2700K-3000K** Luminosité: **2200 Lumens**  
Consommation: **22 W.** Angle: **120 degrés** Equivalent éclairage: **220 W.**

▶ Ce produit existe également en blanc naturel et blanc pur

## TUBE T8 LED INTEGRE 180 CM BLANC CHAUD 25W [T8FG25Y]



Couleur éclairage: **Blanc chaud 2700K-3000K** Luminosité: **2500 Lumens**  
Consommation: **25 W.** Angle: **120 degrés** Equivalent éclairage: **250 W.**

▶ Ce produit existe également en blanc naturel et blanc pur

## Tubes LED Circulaire

## TUBE LED CIRCULAIRE 12W BLANC CHAUD [TCIR12AY]



Couleur éclairage: **Blanc chaud 2700K-3000K** Luminosité: **0900 Lumens**  
Consommation: **12 W.** Angle: **155 degrés** Equivalent éclairage: **75 W.**

▶ Ce produit existe également en blanc naturel et blanc pur

## TUBE LED CIRCULAIRE 16W BLANC CHAUD [TCIR16AY]



Couleur éclairage: **Blanc chaud 2700K-3000K** Luminosité: **1500 Lumens**  
Consommation: **16 W.** Angle: **155 degrés** Equivalent éclairage: **110 W.**

▶ Ce produit existe également en blanc naturel et blanc pur